

# EDUCAÇÃO PARA A SUSTENTABILIDADE

**ACADEMIA**  
ponto verde

sociedade  
**pontoverde** 

**1. QUEM É A SPV?**

**2. SUSTENTABILIDADE**

**3. CICLO DE VIDA DAS EMBALAGENS**

**4. VANTAGENS DA RECICLAGEM**

**5. REGRAS DE SEPARAÇÃO/BOAS PRÁTICAS**

# 1. QUEM É A SPV?

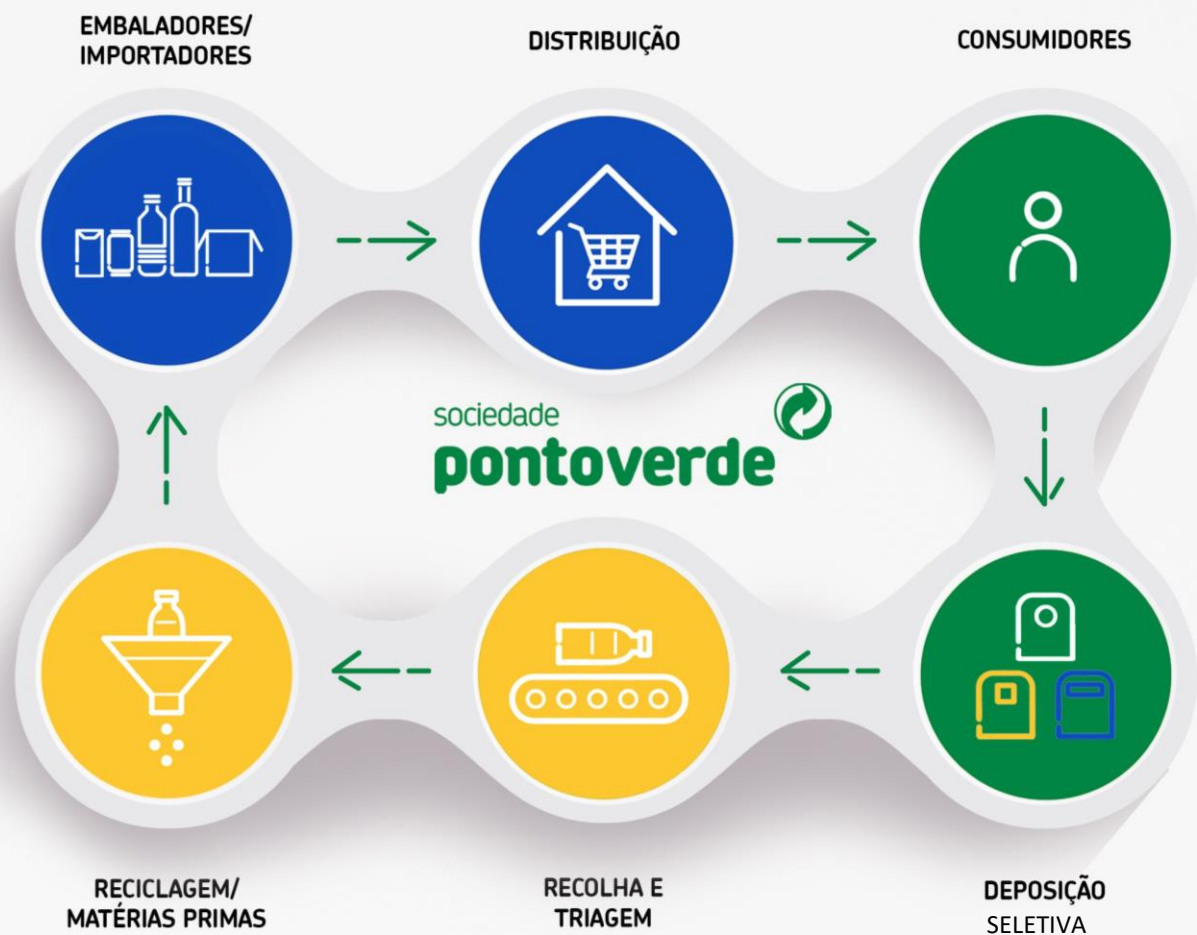


# O QUE FAZ A sociedade **ponto verde** ?

A Sociedade Ponto Verde é responsável pela **reciclagem de embalagens usadas**. Quer isto dizer que gere um sistema que trata e transforma todos estes resíduos, de forma a não causarem tanto impacto no nosso ambiente.



# COMO FUNCIONA O SISTEMA?



## EMBALADORES/ IMPORTADORES

As empresas embaladoras e importadoras que colocam as suas embalagens no mercado, asseguram o destino final dos resíduos urbanos em que as suas embalagens se transformam após o consumo, através da transferência dessas responsabilidades para a Sociedade Ponto Verde.

## DISTRIBUIÇÃO

No circuito de distribuição as embalagens não-reutilizáveis apenas podem ser comercializadas se estiverem abrangidas por um sistema integrado, como o sistema ponto verde

## CONSUMIDORES

Nas suas casas, os consumidores separam as embalagens usadas por tipo de embalagem e colocam-nas em recipientes próprios (ecopontos domésticos, sacos ou cestos) que depois depositam nos ecopontos ou em sistemas de recolha porta-a-porta.

## RECOLHA E TRIAGEM

Os municípios ou empresas de gestão de resíduos urbanos efetuam a recolha e triagem das embalagens usadas, disponibilizando estes resíduos à Sociedade Ponto Verde, que os encaminha para reciclagem através da sua rede de parceiros industriais.

## RECICLAGEM/ MATÉRIAS PRIMAS

Os operadores de gestão de resíduos que colaboram com a Sociedade Ponto Verde asseguram a retoma e reciclagem das embalagens usadas, reintroduzindo na economia matérias-primas recicladas que dão posteriormente origem a novos produtos.

## 2. SUSTENTABILIDADE



# AFINAL O QUE É A SUSTENTABILIDADE?



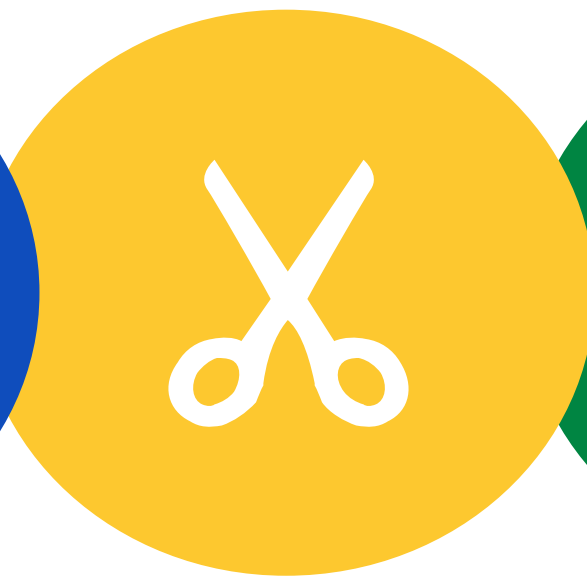
**Sustentabilidade** é a palavra que nos diz que todas as pessoas devem ter atenção ao que consomem “hoje” para que haja para todos “amanhã”.

A ideia de Sustentabilidade diz-nos que **devemos consumir e utilizar os recursos que a Terra nos dá da melhor forma possível**, a mais inteligente e eficiente, para garantirmos que no futuro esses recursos continuam a existir.

# OS 3 R'S



**REDUZIR**



**REUTILIZAR**



**RECICLAR**





# REDUZIR

**Reduzir a quantidade de resíduos que produzimos e do que consumimos.**

- Evitar os produtos com excesso de embalagem;
- Guardar os alimentos em recipientes reutilizáveis, e não em folhas de alumínio ou película aderente;
- Optar pela utilização de sacos reutilizáveis;
- Sempre que possível adquirir produtos com recarga;
- Evitar a utilização de lenços e guardanapos de papel;
- Reduzir a quantidade de papel gasta utilizando ambos os lados da folha.



# REUTILIZAR

**Reutilizar os diferentes objetos e embalagens.**

- Utilizar os sacos de compras várias vezes;
- Aproveitar a água desperdiçada no banho para regar as plantas
- Os brinquedos que já não se usa podem ser úteis para outras crianças.



# RECICLAR

**Colocar as embalagens e outros resíduos nos locais apropriados para seguirem para reciclagem.**

- Colocar as embalagens de plástico e metal, as embalagens de papel e cartão e as embalagens de vidro no respetivo ecoponto;
- Colocar as pilhas usadas no pilhão;
- Os óleos alimentares, coloca numa garrafa fechada e deposita no oleão mais perto de ti;
- As lâmpadas e aparelhos elétricos e eletrónicos que já não utilizas entrega no ponto eletrão ou no depositrão;
- Para grandes volumes podes dirigir-te a um ecocentro.



### 3. CICLO DE VIDA DAS EMBALAGENS





### **CASA**

Desde o pequeno almoço ao banho, ou aos trabalhos de casa, são inúmeros os resíduos gerados.

## **ONDE PRODUZIMOS RESÍDUOS?**



### **ESCOLA**

Nos intervalos, no refeitório ou na sala de aula, une a tua turma e separem sempre as embalagens, para que possam ir para reciclagem.

### **RUA**

Ao passeares na rua, no parque ou simplesmente a caminho de casa, aproveita para colocar nos ecopontos as embalagens que possas ter contigo.



### **FÉRIAS & FESTAS**

Mesmo num ambiente diferente, as tuas embalagens precisam de um destino adequado, não deixes de reciclar!



# O QUE ACONTECE ÀS EMBALAGENS QUANDO COLOCO NO LIXO INDIFERENCIADO?



matérias-primas



embalagens



consumo



lixo indiferenciado



Aterro ou  
valorização energética

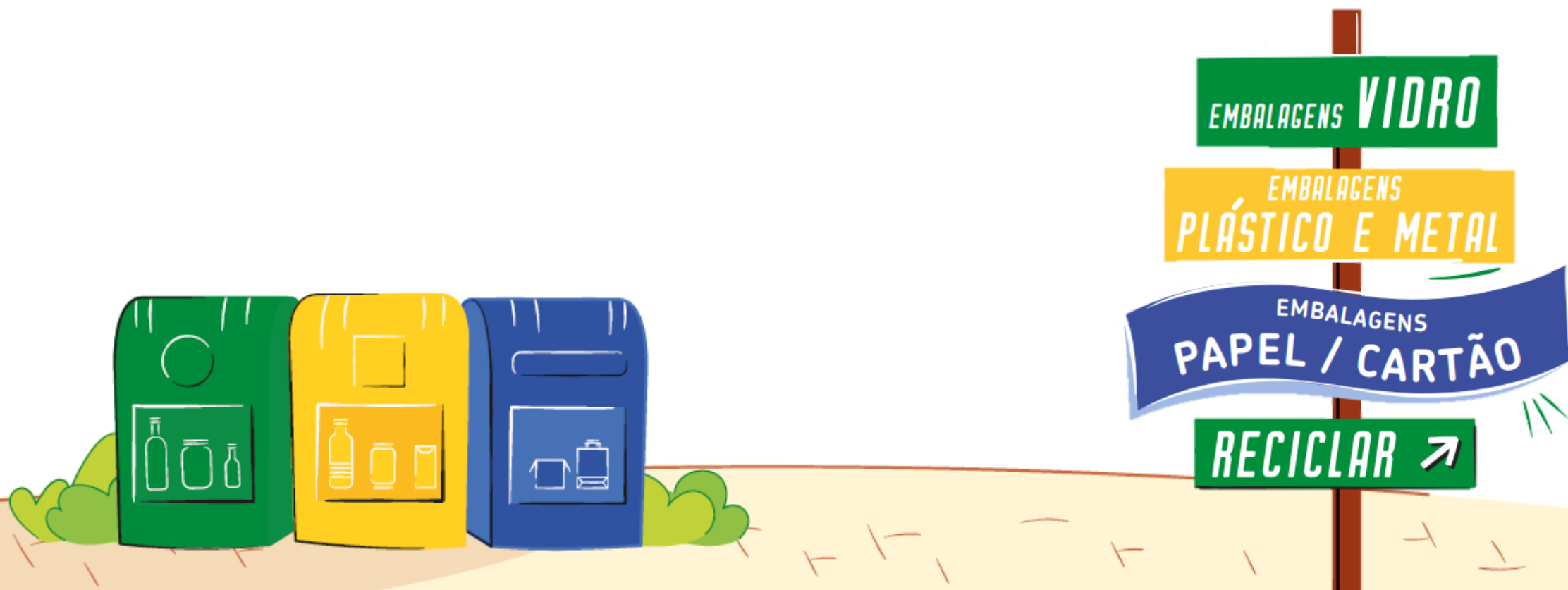


# O QUE ACONTECE ÀS EMBALAGENS QUANDO COLOCO NO ECOPONTO?



# O QUE ACONTECE ÀS MINHAS EMBALAGENS?

Se separarmos as nossas embalagens e colocarmos devidamente nos ecopontos elas **ainda têm um longo percurso pela frente e podem ter uma nova vida dando lugar a novos objetos.**





# EM QUE SE TRANSFORMAM AS EMBALAGENS?

## EMBALAGENS DE VIDRO



## EMBALAGENS DE PAPEL/CARTÃO



## EMBALAGENS DE PLÁSTICO



## EMBALAGENS DE METAL



## EMBALAGENS DE ECAL



## 4. VANTAGENS DA RECICLAGEM

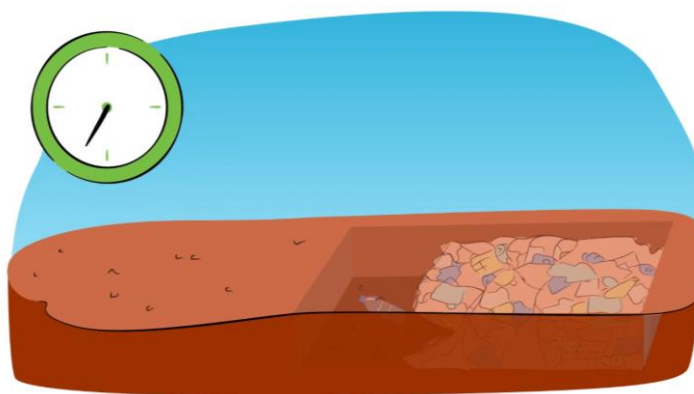


# QUAIS AS VANTAGENS DA RECICLAGEM?

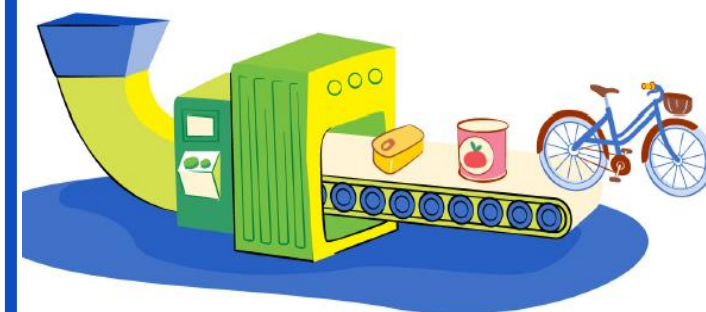
## POUPANÇA DE RECURSOS NATURAIS



## POUPANÇA DE ESPAÇO EM ATERRO



## REDUÇÃO DE NÍVEIS DE POLUIÇÃO



## 5. REGRAS DE SEPARAÇÃO/BOAS PRÁTICAS



# ECOPONTO AZUL

## DEVEMOS DEPOSITAR:

- Caixas de cereais e bolachas
- Caixas de ovos
- Caixas de sapatos
- Sacos de papel
- Rolo cartão de papel higiênico e rolo de cozinha
- Caixas de transporte
- Jornais e revistas
- Papel de escrita
- Cartão que agrupa outras embalagens

## NÃO DEVEMOS DEPOSITAR:

- Sacos de plástico
- Papel sujo
- Caixas com gordura
- Papel vegetal
- Autocolantes
- Fraldas



# ECOPONTO AMARELO

## DEVEMOS DEPOSITAR:

- Garrafas de água e sumos
- Iogurtes líquidos e sólidos
- Frascos de champô e gel de banho
- Embalagens de detergente e amaciador
- Garrafas de óleos alimentares
- Pacotes de bebidas
- Pacotes de natas e polpa de tomate
- Sacos de plástico
- Latas de conserva e de bebida
- Spray e aerossol
- Tabuleiros de alumínio

## NÃO DEVEMOS DEPOSITAR:

- Pilhas
- Lâminas de barbear
- Papel de alumínio ou película aderente
- Eletrodomésticos
- Outros plásticos que não sejam embalagens



# ECOPONTO VERDE

## DEVEMOS DEPOSITAR:

- Garrafas de vinho
- Garrafas de cerveja
- Boiões de iogurte
- Frascos de conserva
- Frascos de perfume e cosmética

## NÃO DEVEMOS DEPOSITAR:

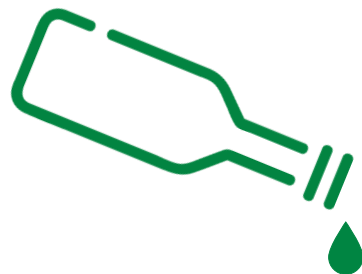
- Loiças e cerâmicas
- Espelhos
- Copos de vidro ou cristal
- Lâmpadas



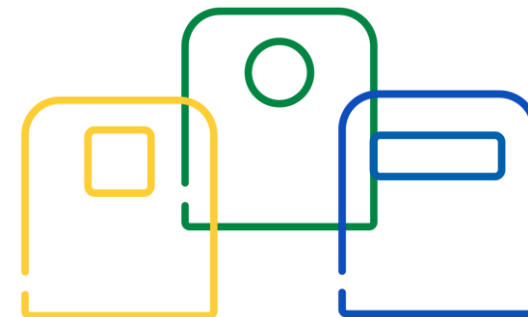
# AS BOAS PRÁTICAS DA RECICLAGEM



**01/ ESPALMAR AS  
EMBALAGENS**



**02/ ESCORRER O  
CONTEÚDO**



**03/ COLOCAR NO  
ECOPONTO**

Não é preciso lavar as embalagens.

Não é necessário retirar rótulos, tampas ou caricas das embalagens.



# SABIAS QUE...

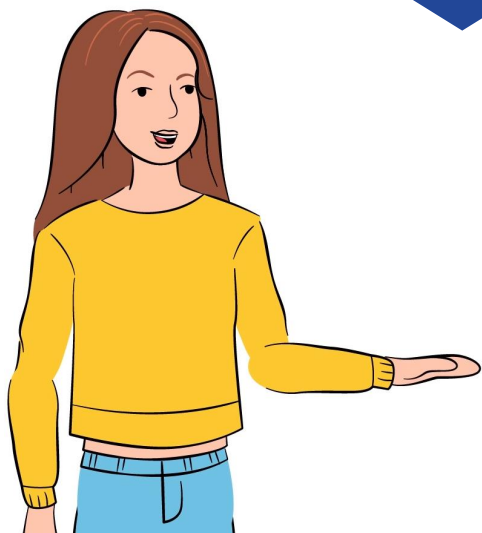
EXISTEM MAIS DE  
75 MIL ECOPONTOS  
EM PORTUGAL



POR DIA, SÃO  
RECICLADAS  
EMBALAGENS COM  
PESO EQUIVALENTE A 7  
FOGUETÕES



POR HORA, SÃO  
RECICLADAS  
EMBALAGENS  
EQUIVALENTES AO  
PESO DE 50



**NÃO SE ESQUEÇAM,  
RECICLEM SEMPRE!**

